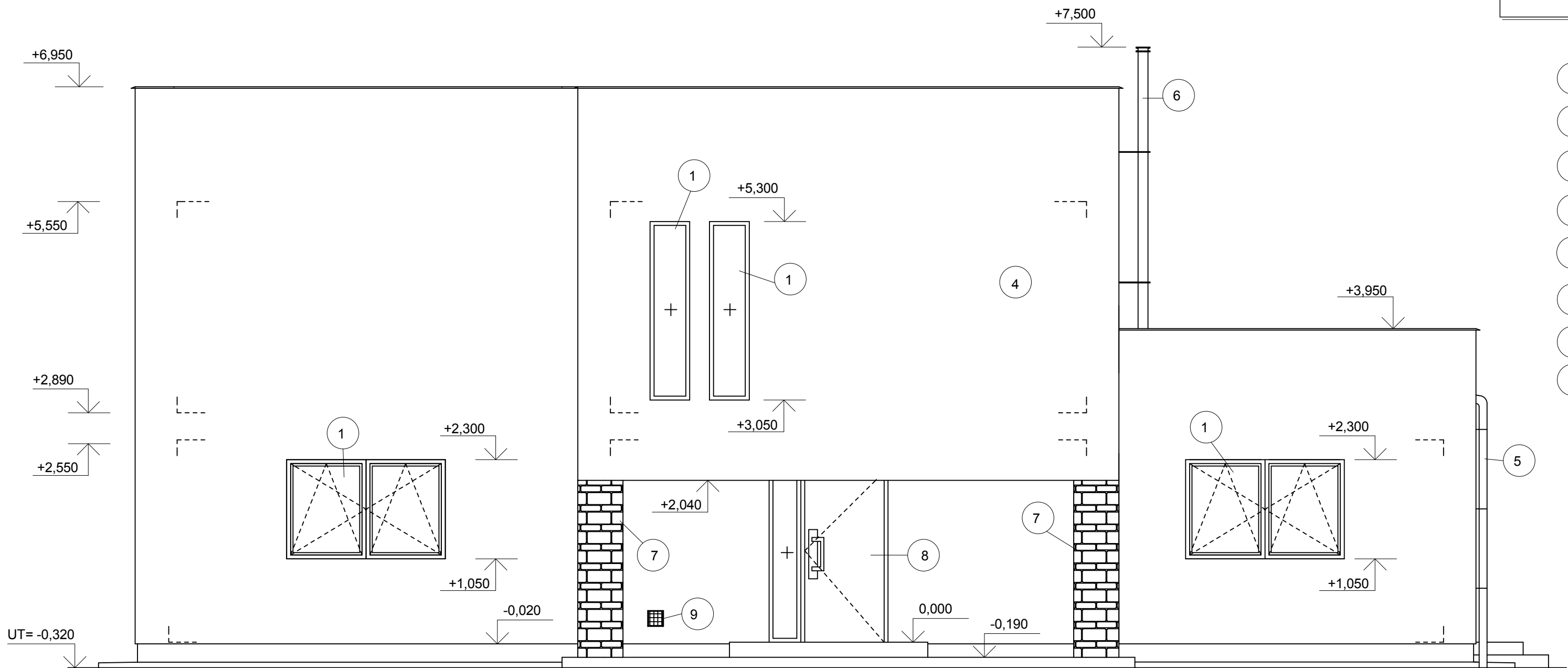


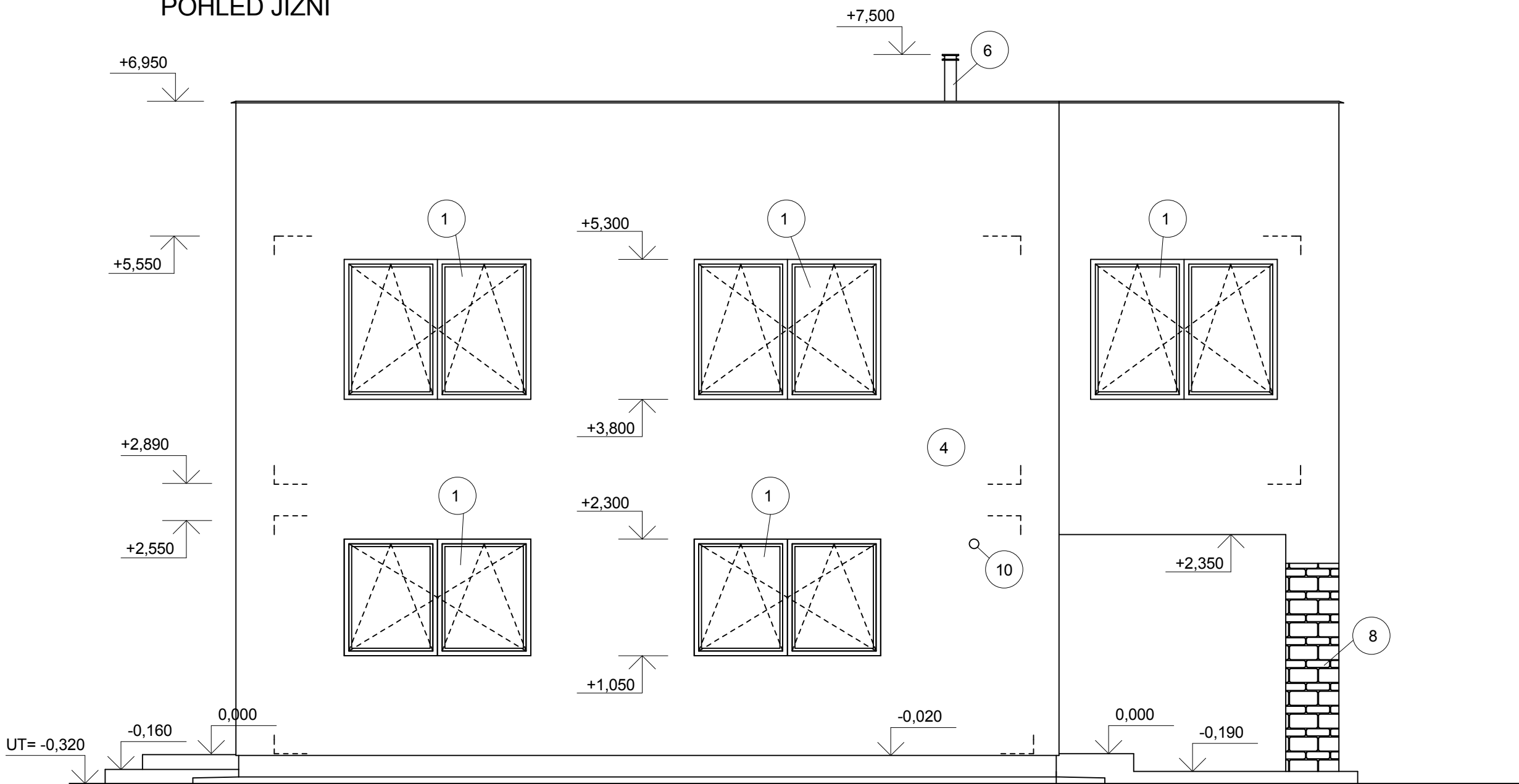
POHLED VÝCHODNÍ



LEGENDA

- 1 OKNO PLASTOVÉ, BARVA MAHAGON
- 4 FASÁDA, BARVA SLONOVINOVÁ KOST
- 5 SVODNÉ POTRUBÍ Z POZINKOVANÉHO PLECHU, DN 100mm
- 6 KOUŘOVOD PLYNOVÉHO KOTLE
- 7 KAMENNÝ OBKLAD SLOUPU
- 8 DVEŘE DŘEVĚNÉ SE SVĚTLÍKEM, BARVA MAHAGON
- 9 VĚTRACÍ MŘÍŽKA
- 10 ODVĚTRÁNÍ ODSÁVAČE PAR

POHLED JIŽNÍ



0,000 = 350,370 m n.m., B.p.v. / SOUŘADNICOVÝ SYSTÉM S-JTSK

DRUH PRÁCE	BAKALÁŘSKÁ PRÁCE			VYSOKÉ UČENÍ TECHNICKÉ V BRNĚ FAKULTA STAVEBNÍ ÚSTAV POZEMNÍHO STAVITELSTVÍ
VYPRACOVAL	Kamila Jánská			
VEDOUČÍ PRÁCE	Ing. Miloš Lavický, Ph.D.			
STAVEBNÍK	Jaroslav Holý			
MÍSTO STAVBY	Babice u Rosic			
NÁZEV STAVBY	NOVOSTAVBA RODINNÉHO DOMU V BABICÍCH U ROSIC			
STAVEBNÍ OBJEKT	SO 01 RODINNÝ DŮM	FORMÁT	A2	
ČÁST	D.1.1 ARCHITEKTONICKO-STAVEBNÍ ŘEŠENÍ	DATUM	4/2015	
OBSAH:	POHLED JIŽNÍ, VÝCHODNÍ		STUPEŇ PD	DPS
			MĚŘÍTKO 1:50	Č. VÝKRESU D.1.1.05